

西安建筑科技大学  
设计研究总院

设计资质等级：甲级

证书号：A161000556

签字

本设计图纸须经政府有关部门审查批准后方可用于施工。

设计修改记录

版次	修改内容	修改日期
REV.	REVISION	DATE
1		
2		
3		
4		
5		

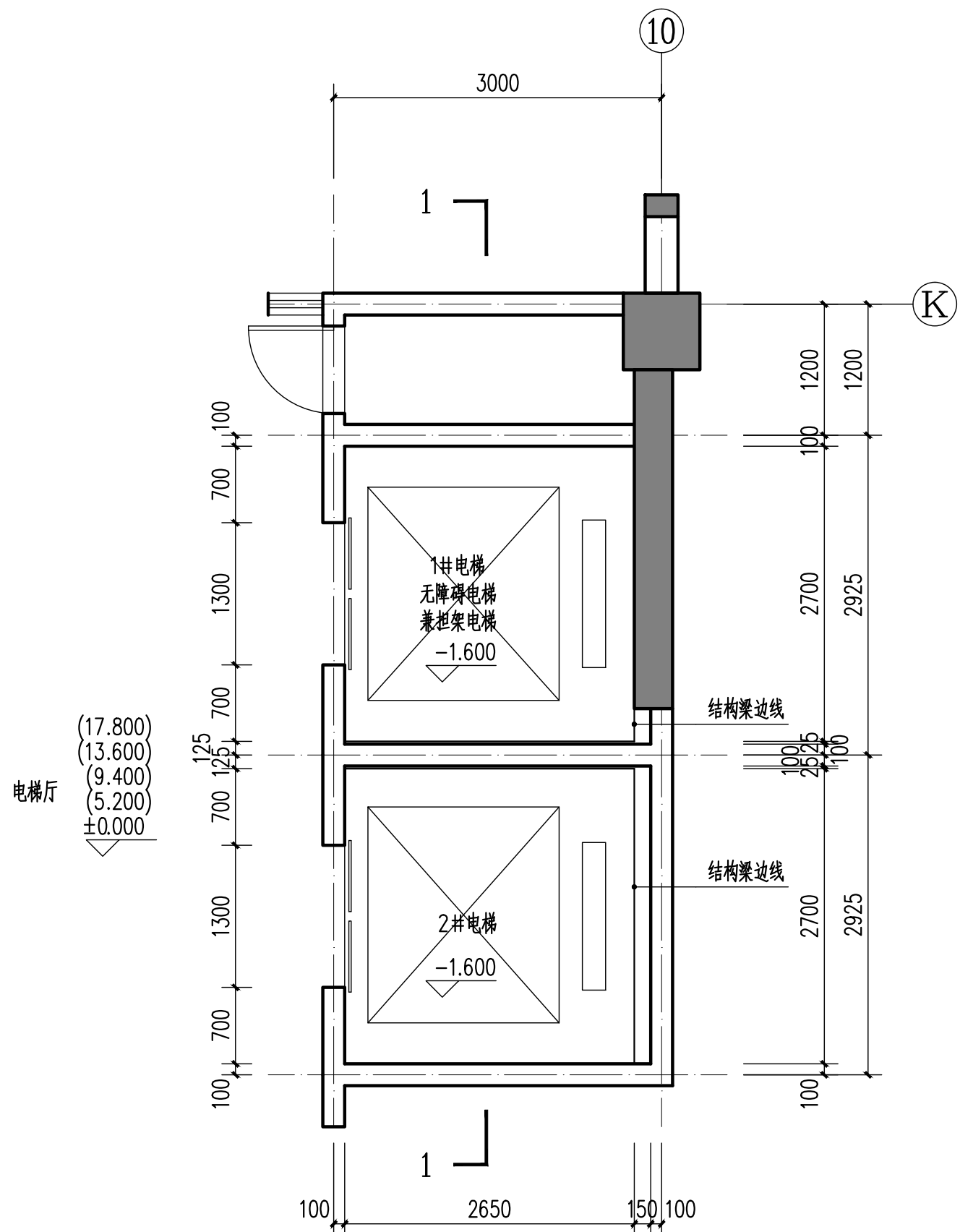
注：新版本图纸发行时旧版本相应图纸作废

会 签

建 筑		电 气	
结 构		设 备	
给排水			

院 长	朱一敏	
审 定	朱一敏	
项目负责人	朱一敏	
审 核	刘 梅	
专业负责人	刘 梅	
校 对	张晚飞	
设 计	曾文豪	
制 图	曾文豪	

建设单位	珠海科技学院
项目名称	国学院教学楼
子项名称	
图 名	1、2#电梯大样
工程号	2021-07
设计阶段	施工图
图 号	2021-17
日 期	2021.12

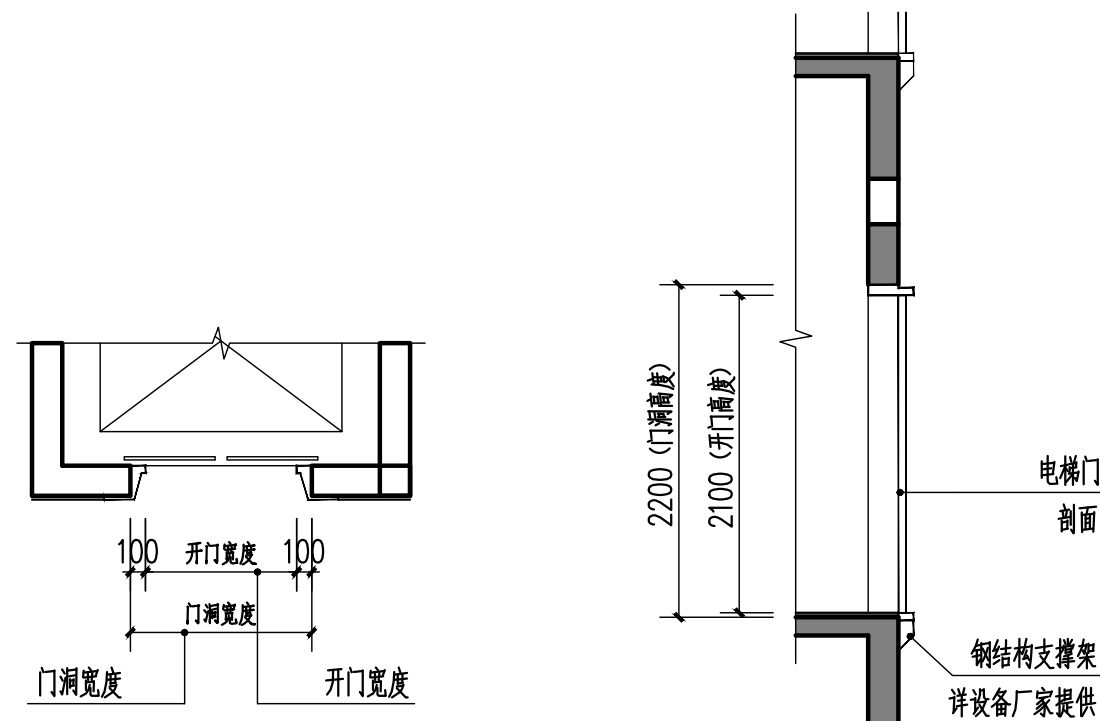


1、2#电梯平面图 1:50

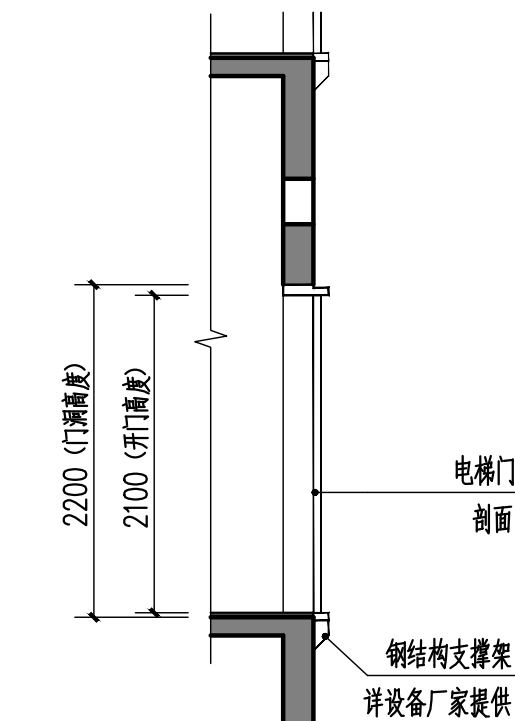
电梯说明：

- 电梯井施工时，应与电梯公司土建资料图配合施工，预埋件、门、洞口大小及位置参电梯土建资料图。电梯停层由甲方确定。
- 电梯基坑底板、侧板防水参建施-2构造做法表
- 电梯井轨道应做减震处理，电梯应考虑残疾人使用，电梯入口处做成喇叭口。
- 电梯层门的耐火极限均不应低于1.00h，其完整性和耐火性应满足GB/T 27903。采用不锈钢（304型号）材料。
- 井道内壁20厚聚合物水泥砂浆抹平。
- 电梯参数（采用变频调速或带能量回馈装置的节能型电梯；电梯采用并联或群控控制）

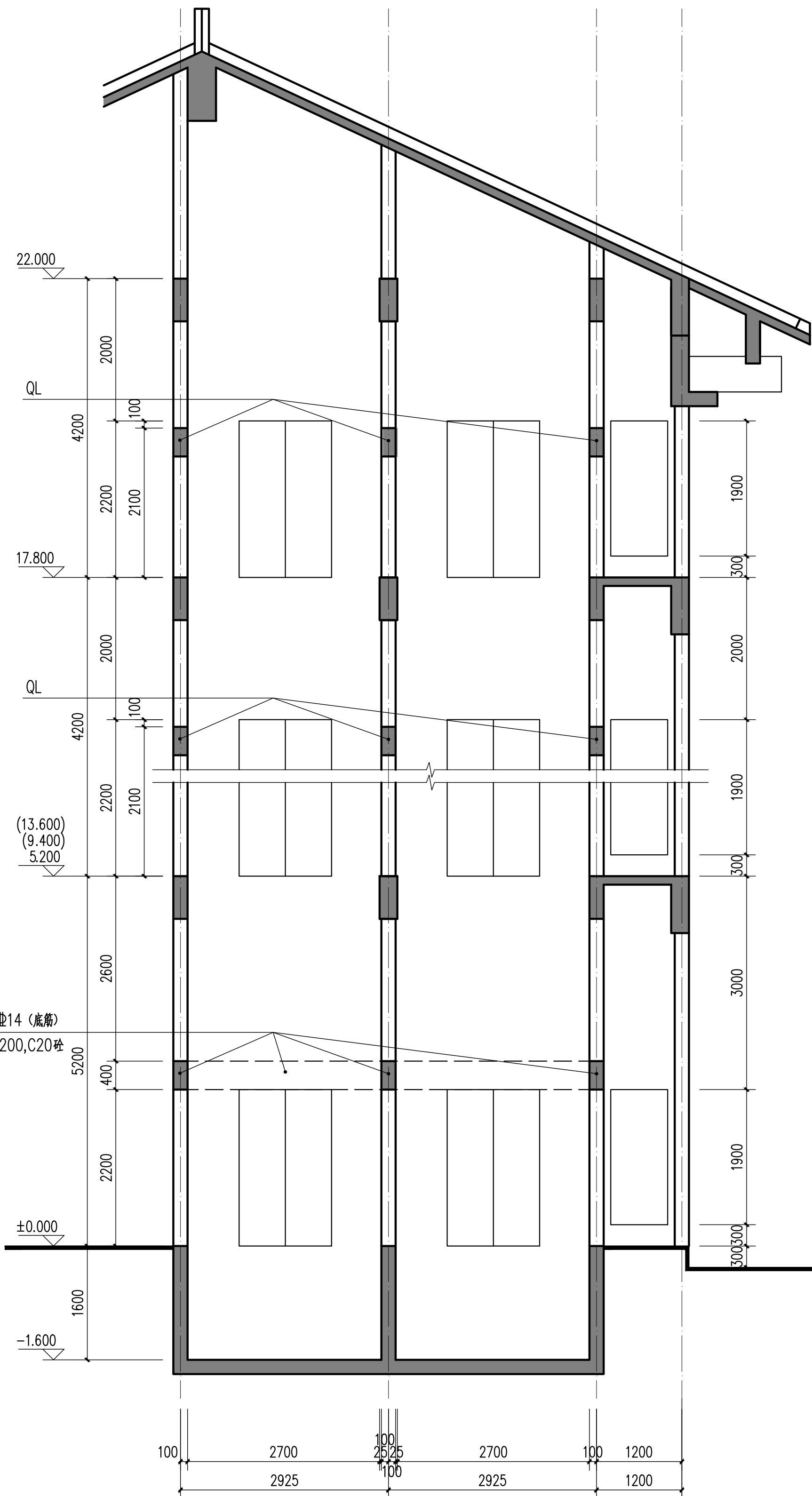
项目 名称	载重 (吨)	速度 (m/秒)	井道净尺寸 宽x深 (mm)	门洞尺寸 宽x高 (mm)	电梯数量 (台)	电梯停层		备注
						停楼层	合计	
1#电梯 无障碍电梯 兼担架电梯	1.6	1.0	2700x2650	1300x2200	1	1~5层	5层	无机房
2#电梯	1.6	1.0	2700x2650	1300x2200	1	1~5层	5层	无机房



电梯门节点 (水平剖面图) 1:50



电梯门节点 (竖向剖面图) 1:50



1、2#电梯 1-1剖面图 1:50